



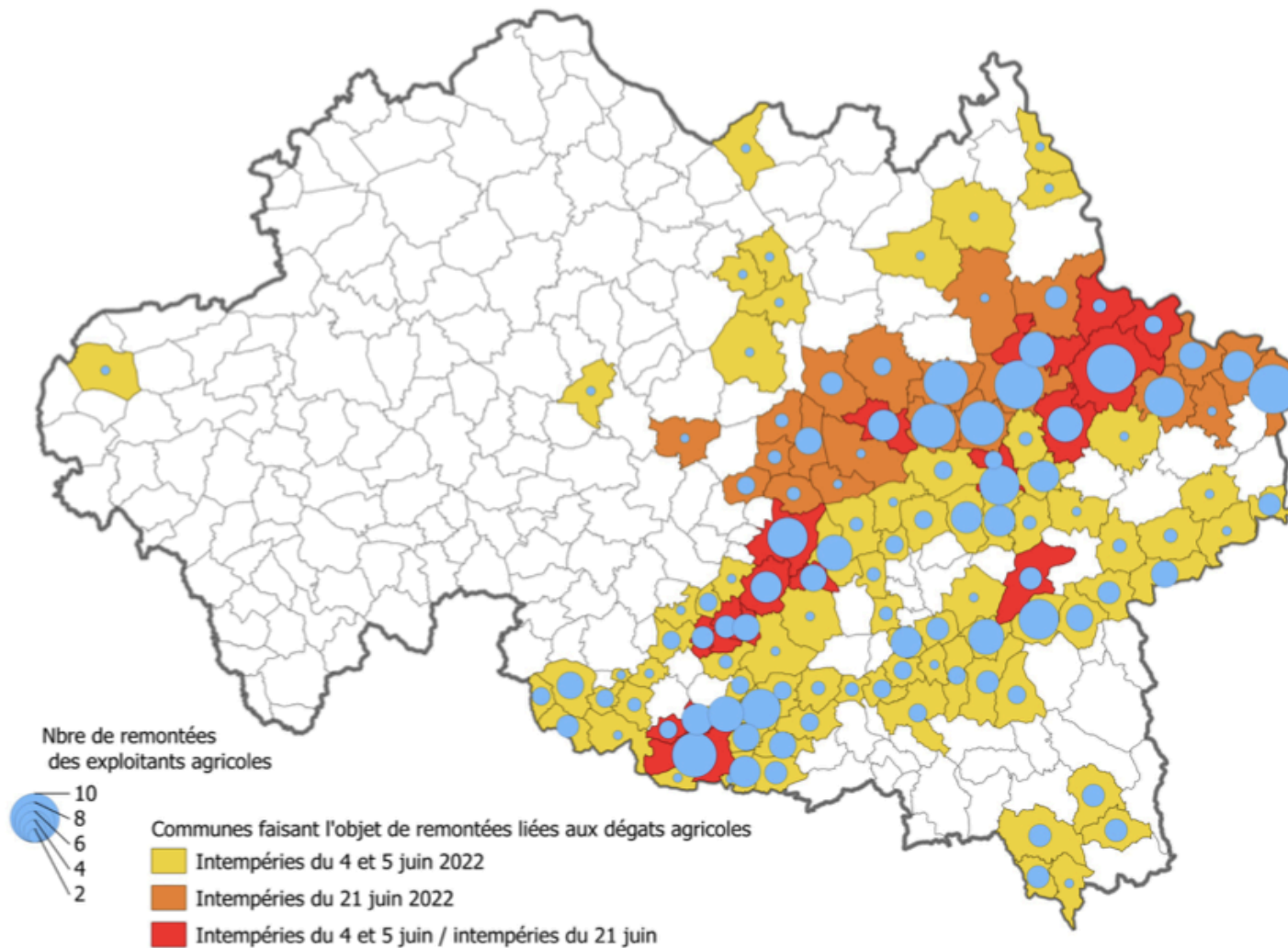
**PRÉFÈTE
DE L'ALLIER**

*Liberté
Égalité
Fraternité*

Épisode de grêle à Vichy, ville inscrite au patrimoine mondial de l'humanité : conséquences écologiques et économiques.

1^{er} mai 2024

Communes faisant l'objet de remontées liées aux dégâts agricoles suite aux intempéries du 4-5 et 21 juin 2022



Chiffres clés

123 communes concernées et plus de **280** exploitations touchées ;

64 exploitations avec pertes sur prairies (**3 000 ha**) ;

174 exploitations avec pertes sur cultures (**plus de 14 000 ha**) ;

218 exploitations avec des dégâts sur au moins un bâtiment ;

445 435 m² de bâtis impactés (**900** toitures environ) ;

Plus de **20 000** sinistrés ;

10 000 oiseaux tués.

AGGLOMÉRATION DE VICHY

Plus de **60** bâtiments de la Ville de Vichy (**75 %** du patrimoine) ;

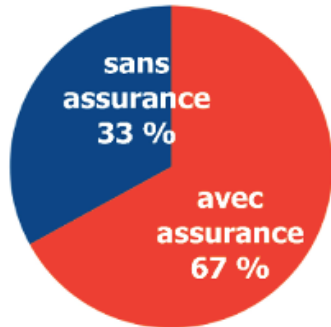
Plus de **60** bâtiments de l'Agglomération (**60 %** du patrimoine de Vichy Communauté).



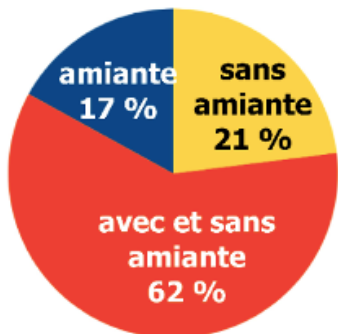
**PRÉFÈTE
DE L'ALLIER**

*Liberté
Égalité
Fraternité*

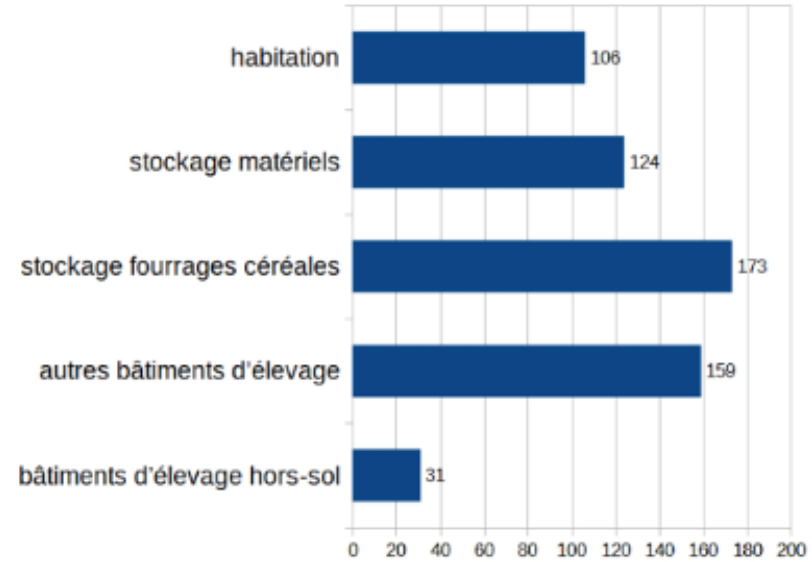
Exploitations assurées contre la grêle au titre des cultures



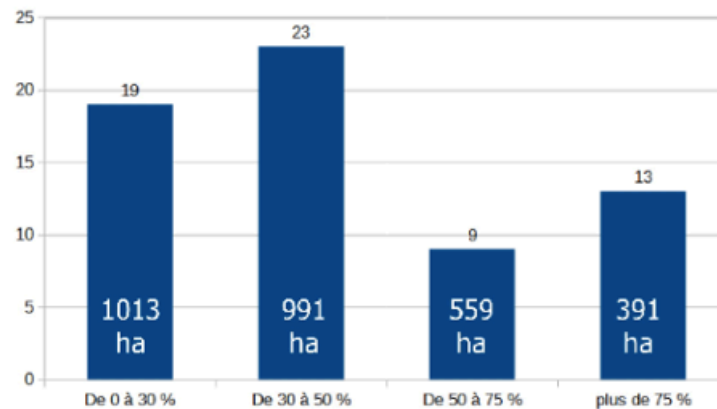
Type de toiture vis-à-vis de l'amiante



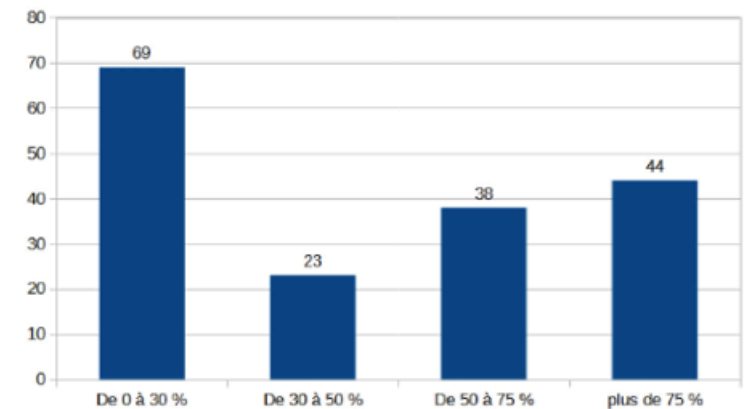
Nombre d'exploitations par type de bâtiments



Taux de pertes sur les prairies (nombre d'exploitations)



Taux de pertes sur les cultures (nombre d'exploitations)



Les difficultés rencontrées

L'aboutissement des déclarations d'assurance et la difficulté pour les exploitants à faire face au reste à charge ;

La capacité à mobiliser des matériaux et des entreprises pour remettre en état les bâtiments dans des délais raisonnables ;

Le sujet de l'amiante, très présente dans les toitures en fibrociment des bâtiments (plus de 50 %) ;

La capacité pour certains exploitants à honorer leurs objectifs de production.

Vichy, ville inscrite au patrimoine mondial de l'UNESCO

Une des onze *grandes villes d'eaux d'Europe (The Great Spa Towns of Europe)* le 24 juillet 2021 ;

Confirmation de leur **valeur universelle exceptionnelle** et **coopération renforcée** dans la conservation du patrimoine ;

Témoignage exceptionnel du **phénomène thermal européen** qui atteint son apogée entre 1700 et les années 1930 ;

Intégrité, authenticité et protection des villes d'eaux européennes.